

Quartiersentwicklung in Schwarza-Nord

Liebigweg 1–8 , 07407 Rudolstadt

Das Projekt bietet beispielhafte Lösungen zur erneuten Sanierung typischer Plattenbau-bestände mit den Themen: Teilrückbau im bewohnten Zustand, Schaffung von barriere-reduziertem Wohnraum ohne Aufzug, Bal- konanbau sowie Strangsanierung.

Wohnungsgenossenschaft Rudolstadt eG
Schettler & Partner Architekten Stadt- planer Ingenieure PartGmbH, Weimar
plandrei Landschaftsarchitektur GmbH, Erfurt

Sanierungsbeginn:	04/2018
Fertigstellung:	01/2019
Gebäudetyp:	Streifenbauart 2,0 t Typ Magdeburg
Anzahl Geschosse:	3
Anzahl Wohnungen:	48
Wohnfläche insgesamt:	2.883 m ²
Grundstücksfläche:	7.425 m ²
Finanzierung:	mit Fördermitteln



Balkonstruktur Fassade West (Ausschnitt); Claus Bach



Ausschnitt Fassade Ost; Claus Bach



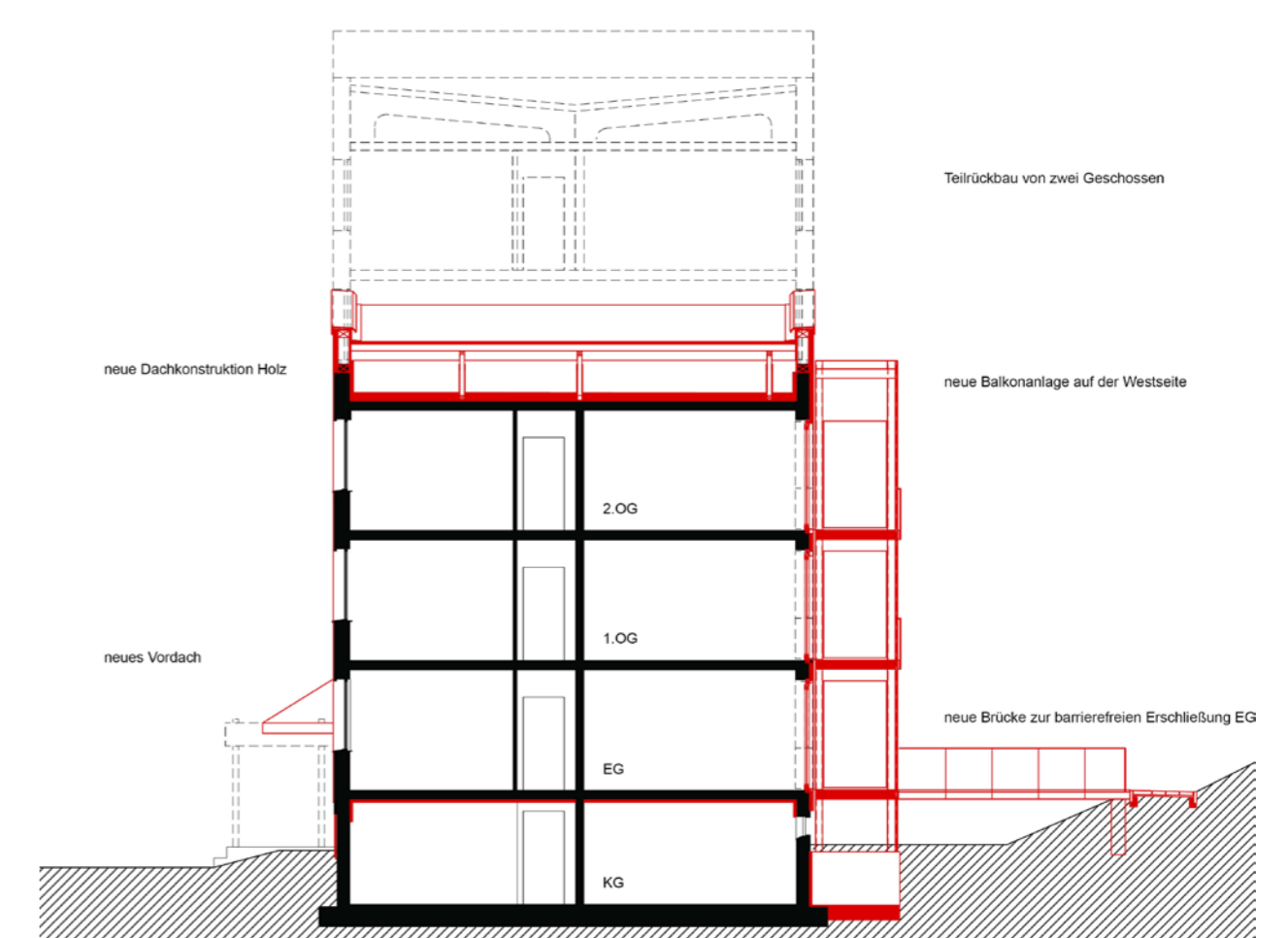
Ausschnitt Fassade West; Claus Bach



Dachkonstruktion im Bau; Schettler & Partner



Fassadendetails; Claus Bach



Gebäudequerschnitt; Schettler & Partner



Grundriss Erdgeschoss mit Freianlagen; plandrei Landschaftsarchitektur GmbH