

Neubau „Eckermannhöfe“ Weimar

Rudolf-Breitscheid-Straße 12 und 12a, Eckermannstraße 4 und 6, 99423 Weimar

Als städtebauliches Gelenk an der Schnittstelle von gründerzeitlichem Blockrand und Stadtvillenbebauung rund um einen sonnigen, durchgrüneten Innenhof bilden 39 Wohnungen mit Aufzug und Tiefgarage, vom Einraum-Atelier über klassische Zwei- und Dreiraumwohnungen bis zur Maisonnette mit Dachterrasse, den Raum für ein attraktives, altersgemischtes Wohnen.

Bauherr

Gemeinnützige Wohnungsgenossenschaft Weimar e.G., Weimar

Planer

Motorplan – Bierkandt, Heemskerck, Löffelhardt, Wondra GbR, Weimar



Breitscheidstraße | Foto: Oli Hege



Ensemble Breitscheidstraße | Foto: Oli Hege



Eckermannstraße | Foto: Oli Hege

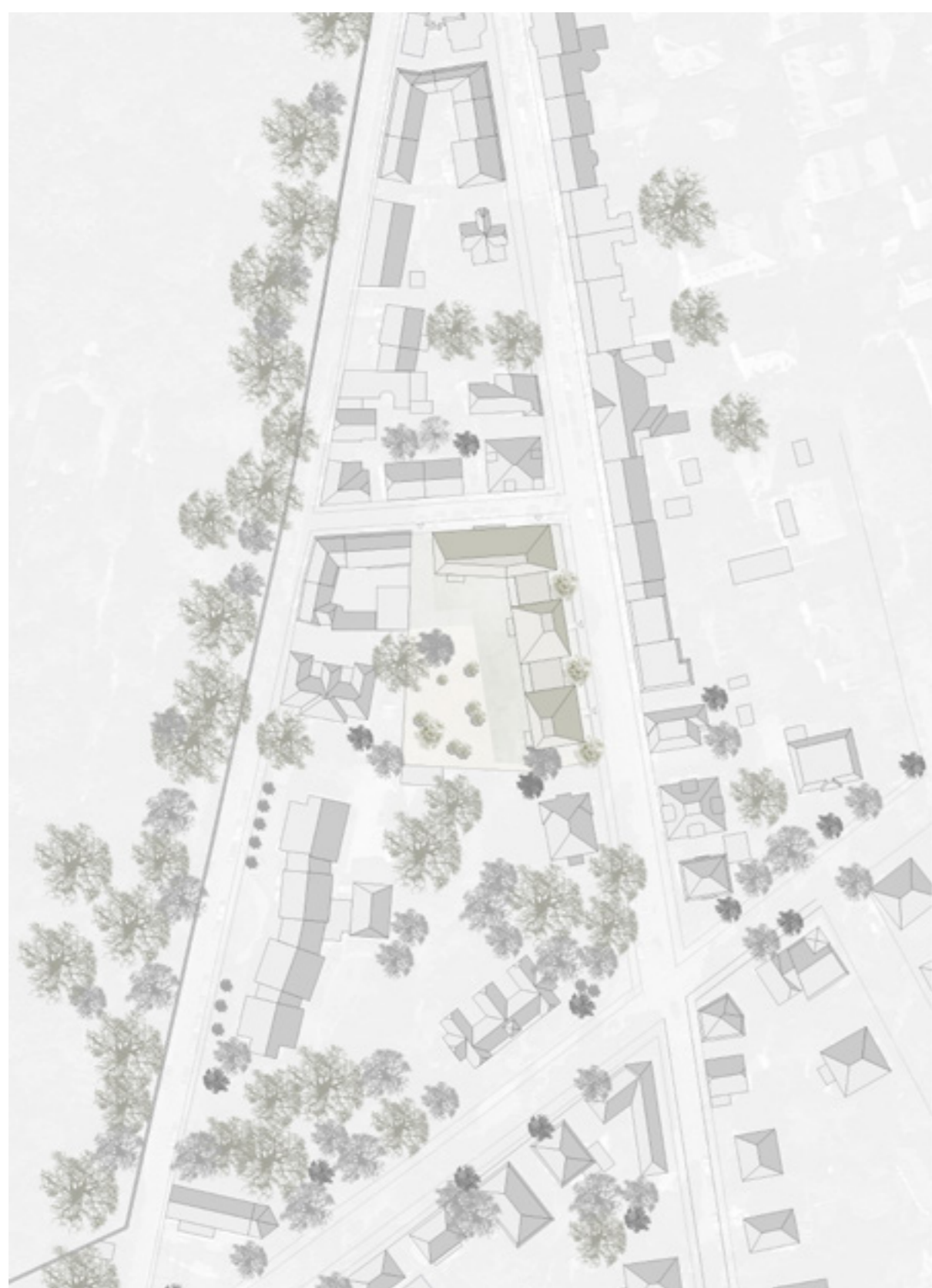


Fassadendetail | Foto: Oli Hege



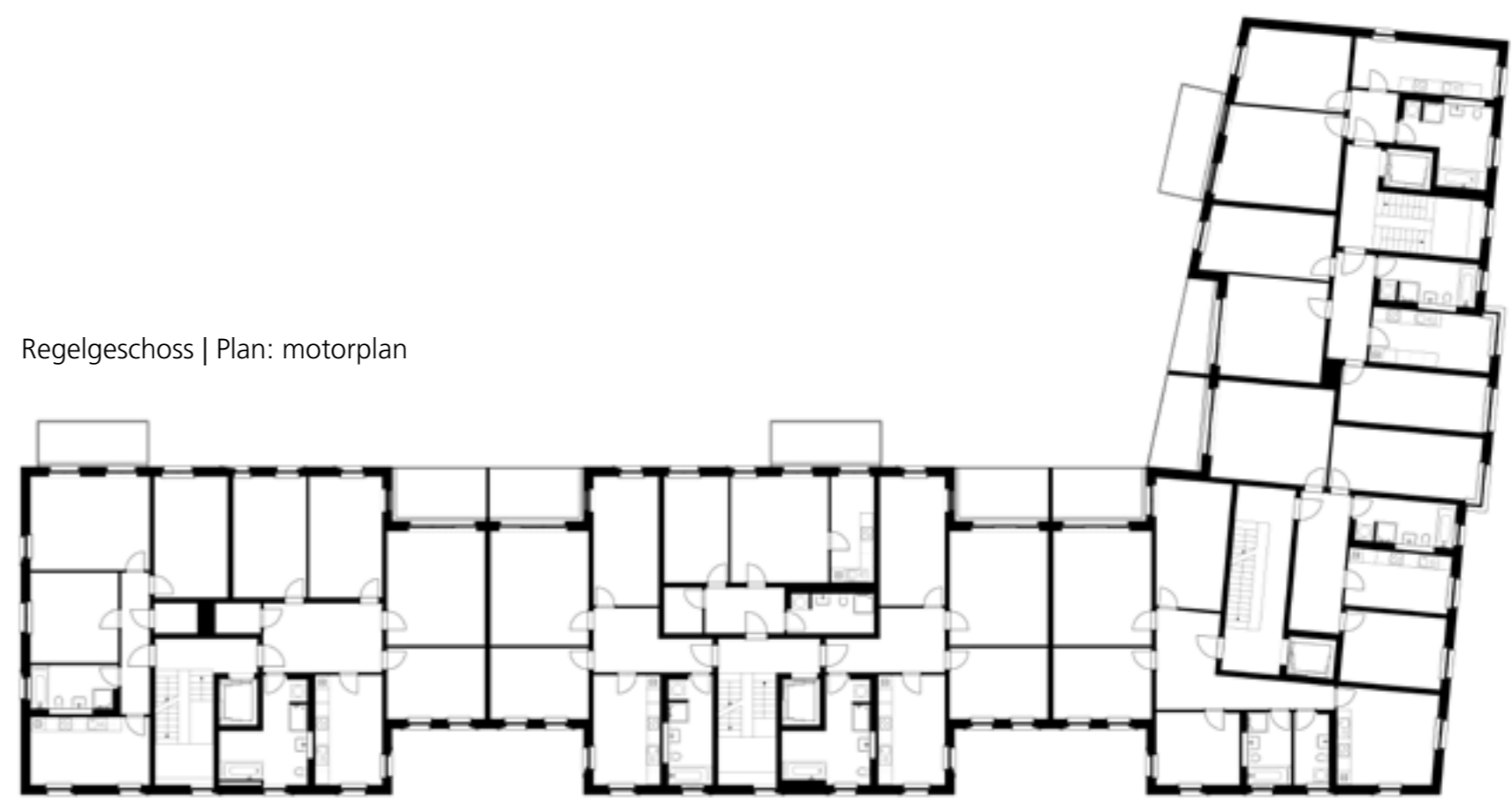
Balkone und Loggien | Foto: Oli Hege

Baubeginn:	10/2015
Fertigstellung:	11/2017
Gebäudetyp:	Neubau
Anzahl der Geschosse:	5
Anzahl der Wohnungen:	39
Grundstücksfläche:	3.364 m ²
Wohnfläche + sonstige HNF:	3.902 m ²
Wohnfläche:	3.561 m ²
Anzahl der Stellplätze außen:	0
Anzahl der Stellplätze Parkhaus/Tiefgarage:	44



Lageplan | Plan: motorplan

Regelgeschoss | Plan: motorplan



Visualisierung Innenhof | Plan: motorplan



Ansicht Breitscheidstraße | Plan: motorplan